



eHealth
CHALLENGE



Conéctate

Accede y sigue estos sencillos
pasos para conectarte
correctamente y participar en
eHealth Challenge 2021



1. Accede a tu plataforma corporativa

Leer código QR o introducir en el navegador del móvil la url que te ha facilitado tu empresa

<https://NOMBREEMPRESA.saludydesafio.com/>



Si participaste el año pasado o ya estás registrado **ENTRA** e introduce el email y contraseña con los que te registraste. Si no recuerdas la contraseña recupera la misma

Si nunca has accedido **REGISTRATE** (ver instrucciones a continuación)

IMPORTANTE: para tener una mejor experiencia de usuario te recomendamos acceder desde un smartphone

2. Regístrate



La primera vez que accedas tendrás que registrarte. [Sigue estos pasos:](#)



Una vez hayas recibido el email de validación y activado tu cuenta, podrás completar tu registro introduciendo tu nombre, apellidos, ...

3. Verifica que estás vinculado para sumar km y pasos



Si el botón está en **VERDE**, entra en Google Play o App Store para verificar si tienes la última versión de la app de Sportsnet (Abrir o actualizar)

Android

iOS



Puedes pasar directamente al punto 4

Si el botón está en **ROJO**, pulsa el botón rojo y se iniciará el proceso para descargar la app de Sportsnet (ver instrucciones a continuación)

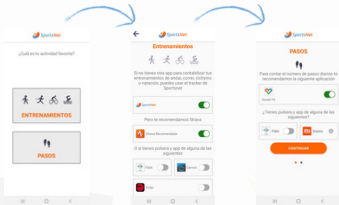


4. Accede y configura la app

La primera vez que accedas a la App de Sportsnet debes introducir el MISMO e-mail y contraseña con el que te has [registrado en tu Plataforma Corporativa](#).

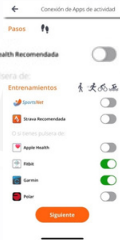
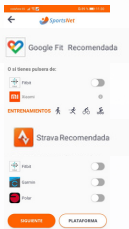


Ahora sigue las indicaciones que te muestra la App y vincúlala a las apps de actividad que desees para registrar tus Pasos o Entrenamientos.



5. Registra tus pasos y entrenamientos

Para **registrar tu pasos** debes vincularte a través de **Apple Health** (iOS) o **Google Fit** (Android). También puedes vincular los pasos si tienes pulsera de Fitbit y/o Garmin.



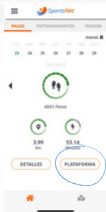
Para **registrar tus entrenamientos**:

- la opción más completa es **Strava** (si no tiene cuenta de Strava, deberá crear una).
- Si tienes un dispositivo Garmin, Polar o Fitbit, también nos vinculamos con su app.

Ten en cuenta que si te vinculas solo con el tracker de Sportsnet únicamente podrás registrar tus **Entrenamientos**.



6. Consulta y actualización de actividad

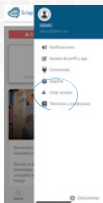



Para ver en tu Plataforma Corporativa las actividades que realizas, pincha el botón **PLATAFORMA** y te llevará directamente a ella.

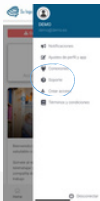


A partir de ahora, cada vez que desees **actualizar tus pasos y entrenamientos** en el desafío solo tendrás que pinchar el **botón VERDE** desde tu Plataforma Corporativa.

7. Crea un acceso directo



Para que el acceso a la Plataforma de retos sea más sencillo, crea un [acceso directo](#) en tu móvil, accediendo al menú  presionando "Crear acceso" y siguiendo las indicaciones. Esto creará un icono en el escritorio de tu móvil.



POR ÚLTIMO: para cualquier duda o incidencia estamos para ayudarte. Pincha en [SOPORTE](#) y dinos qué te ocurre. También nos puedes escribir a soporte@sportsnet.es

¡Muchas gracias por tu colaboración!